



Nasıl bir histir bilirsiniz: kaşındıran bir kumaş, etiket veya bu örnekte olduğu gibi bir nakışın arka tarafı... tüm bunlar cildi çok rahatsız edebilir. Ancak bunun kolay ve şık bir çaresi var: nakışınızın arkasını örtmek ve cildi istenmeyen rahatsız edici bir etkiden korumak için yumuşak bir nakış dolgusu kullanmanız yeterli.

### Madeira Konfor Giyim Hakkında:

Konfor Giyim tam aradığınız şeydir ve bir sıcak baskı veya ütü kullanılarak nakışın arka tarafına rahatça sabitlenebilir. Yapıştırıcı maddesi her ütülendiğinde tekrar etkinleşecek ve sonuç olarak benzer ürünlerden çok daha uzun süre yapışacaktır. E-ZEE Konfor Giyim, 100 x 0,5 m'lik rulolar üzerinde siyah ve beyaz olarak mevcuttur.

## Ayrıntılı kılavuz: Madeira Comfort Wear nasıl kullanılır?

**İhtiyacınız olan şeyler:** Konfor Giyim eriyebilir yumuşak dolgu, ütü veya sıcak baskıpres, temiz bez

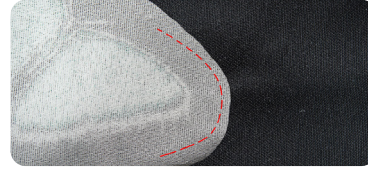
1



### Tersyüz edin

Bitmiş nakışın arkasını ortaya çıkarmak için giysiyi ters çevirin.

2



### Comfort Wear'ı kesin

Nakışlı tasarımdan 1-2 cm daha büyük bir Konfor Giyim parçası kesin ve köşelerini yuvarlamayı unutmayın.

3



### Dolgu parçasını yerleştirin

Arçayı; kaplanmış, ısıyla etkinleşen tarafı aşağı dönük olacak şekilde nakışın arkasına yerleştirin. Isıyla etkinleşen taraf daha kaba ve parlak olduğu için onu kolayca fark edebilirsiniz.

4



### Nakışı korumak için temiz bir bez kullanın

Nakışı ve kumaşı/giysiyi korumak için nakışın ön tarafının altına ayrı bir temiz bez yerleştirmenizi öneririz.

5



### Bir sıcak baskı veya ütü kullanarak düzleştirin

**Sıcak pres:** düzleştirin. 150-160 °C, 2-4 bar, yaklaşık 15 saniye;  
**Ütü:** Maksimum buharla ve basınçla 2 nokta, yaklaşık 30 saniye.  
İşleme devam etmeden önce soğumasını bekleyin.



# İdeal nakış uygulaması

MADEIRA

Nakışın arkasını yumuşatmak için Konfor Giyim nasıl kullanılır

## Önemli kullanım bilgileri:

- Yapıştırma koşulları makine ve kumaşlara göre değişiklik gösterebilir.
- İdeal kişisel ayarlarınızı belirlemek için daima testler yapın.
- Kumaşın ütüleme sıcaklıklarına dayanabileceğinden emin olun.
- 30 saniyeden uzun süre 160 °C'nin üzerinde sıcaklığa çıkarmak, malzemelere zarar verebilir.

**Bilmekte fayda var:** Farklı kumaşların sıcaklık direnci ve kaplamalarındaki farklılıklar nedeniyle, üretime başlamadan önce testleri mutlaka yapmak gerekir.